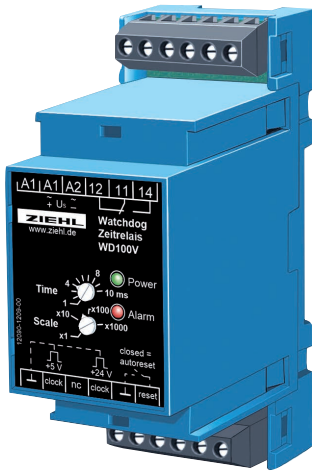
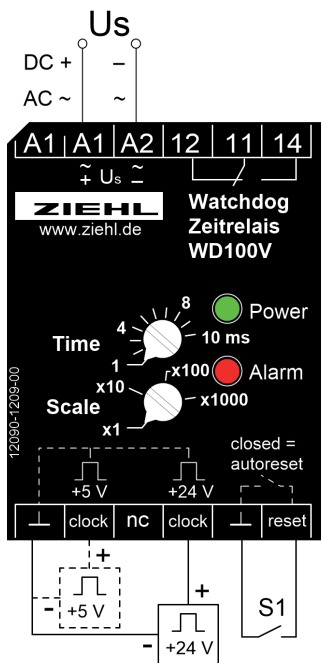


# Watchdog-Zeitrelais Typ WD100V

## WD100V



Artikelnummer: **Z224319**



### Technische Daten

In der Steuerungstechnik werden zunehmend Industrie-PC (IPC) teilweise mit dezentraler Intelligenz eingesetzt. Einzelne Arbeitsabläufe werden unabhängig voneinander gesteuert. Bei Ausfall oder Störung einer Komponente kann es deshalb erforderlich sein, eine komplette Maschine oder Anlage kontrolliert abzuschalten.

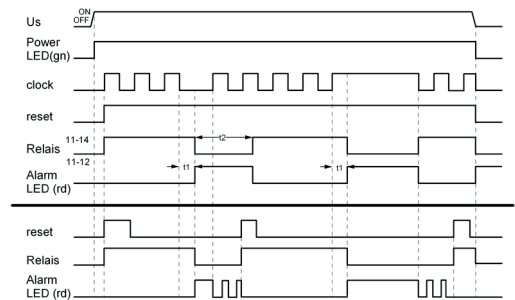
Um sicherzustellen dass durch Störungen im Programmablauf, verursacht z.B. durch kurzzeitige Spannungsunterbrechungen, keine undefinierten Zustände entstehen können, wird das Watchdog-Zeitrelais WD100V eingesetzt.

Das Ausgangssignal kann durch eine übergeordnete Steuerung

ausgewertet oder direkt in den Not-Aus Kreis einer Maschine geschaltet werden.

Anwendung:

- Überwachung von Steuerung/IPC in Maschinen.
- Überwachung der Applikationsprogramme

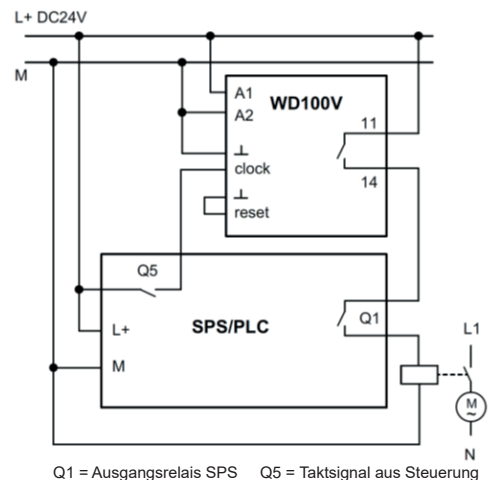


### Anwendungsbeispiel Motorfreigabe:

Die Software der Steuerung (SPS/PLC) erzeugt am Ausgang Q5 (Transistor) ein Taktsignal. Das Relais im WD100V zieht nur an (11-14 schließt), wenn am Eingang "clock" ein Taktsignal erkannt wird. Dabei muss die Zeit zwischen zwei Flankenwechseln kleiner sein, als die am WD100V eingestellte Zeit (Time x Scale). Fehlt der Takt oder bei Ausbleiben einer Flanke schaltet das WD100V das Ausgangsrelais ab (11-13 öffnet) und der Motor wird abgeschaltet bzw. ein Einschalten verhindert.

Liegt das Rechtecksignal wieder an und der Reset-Kontakt ist geschlossen oder die Steuer-

spannung wird neu zugeschaltet, so zieht das Relais wieder an (frühestens 500 ms nach der Abschaltung)



Q1 = Ausgangsrelais SPS Q5 = Taktsignal aus Steuerung

Steuerspannung  $U_s$

AC/DC 24-240 V, 0/50/60 Hz, <2W, <3 VA  
DC 20,4-297 V, AC 20-264 V

Schaltglieder  
Kontaktart

1 Wechsler  
**Typ 3** siehe "Allgemeine Technische Hinweise"

Messeingang clock

ca. DC 5/24 V Rechteck  
Relais ein, wenn Rechteckspannung anliegt  
Relais fällt ab 1-10.000 ms nach letzter Flanke  
0,5 ... 10.000 ms  
Taster für Reset / gedrückt = Autoreset

Impulsdauer  
Eingang Reset

zul. Umgebungstemperatur

-32°C...+70°C

Abmessungen H x B x T  
Gewicht  
Befestigung

Bauform V 2: 90 x 35 x 58 [mm], Einbautiefe 55 mm  
ca. 100 g  
Schnappbefestigung auf 35 mm Normschiene nach EN 60 715 oder Schraubbefestigung M4.  
IP 30/ IP 20

Schutzart Gehäuse/ Klemmen